



Programa
de Gestão
Ambiental

Cartilha
Ambiental



Mercedes-Benz

STARK

Índice

1.
Responsabilidade Ambiental

2.
Organograma

4.
Política Ambiental

6.
Coleta Seletiva Interna

12.
Dicas Importantes

Responsabilidade Ambiental

A preocupação ambiental é uma realidade da Stark Automóveis.

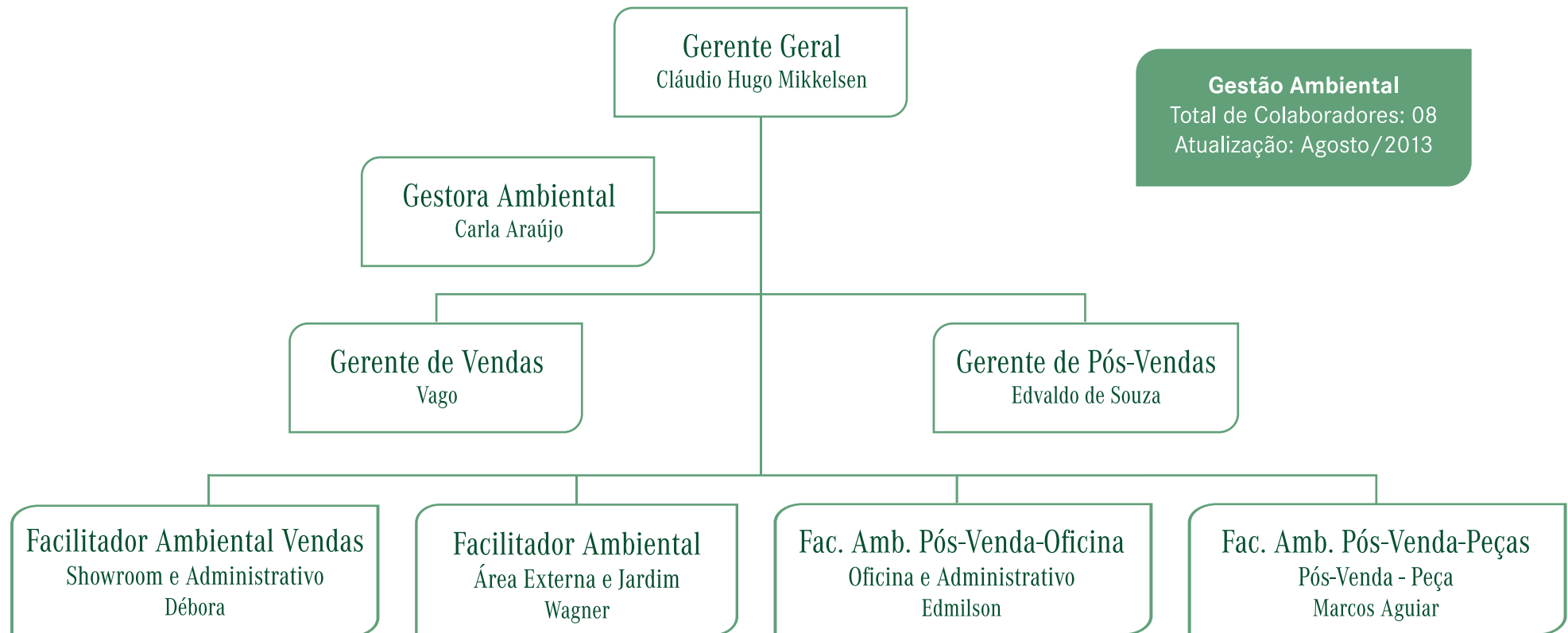
Promover a redução de custos e riscos com a melhoria de processos e a racionalização de consumo de água e energia, além do compromisso com a coleta seletiva fazem parte das políticas de responsabilidade ambiental da Concessionária.

Para tanto, o comprometimento de todos os colaboradores é uma premissa para alcançarmos resultados satisfatórios.

Esta cartilha apresenta ao colaborador a equipe responsável por disseminar o programa dentro da empresa, a Política Ambiental e o correto descarte do lixo produzido diariamente.



Programa de Gestão Ambiental



Gestão Ambiental
Total de Colaboradores: 08
Atualização: Agosto/2013





Política Ambiental

A Stark Automóveis, empresa que comercializa automóveis, peças automotivas e serviços especializados, está continuamente comprometida em preservar o meio ambiente e promover um local de trabalho seguro e saudável para os colaboradores.

o uso racional dos recursos naturais, promovendo a conseqüente melhoria no ambiente de trabalho;

- ✔ Capacitar e conscientizar, continuamente, nossos colaboradores nas atividades e práticas relacionadas ao meio ambiente, à segurança e à saúde;
- ✔ Estimular fornecedores, clientes e parceiros de negócios, dentro de nossa esfera de influência, a adotarem os princípios contidos nesta política;
- ✔ Manter um Sistema de Gestão Ambiental (SGA), com avaliação periódica de nossos objetivos e metas ambientais;
- ✔ Buscar a prevenção da poluição em nossas atividades produtivas, através do controle de resíduos e efluentes gerados com isso minimizando os efeitos ao meio ambiente.

Nossas Premissas

- ✔ Cumprir a legislação ambiental e outros requisitos, além dos procedimentos referentes aos nossos produtos, serviços e demais atividades;
- ✔ Melhorar continuamente o desempenho em nossas atividades, observando a prevenção da poluição e



Coleta Seletiva Interna

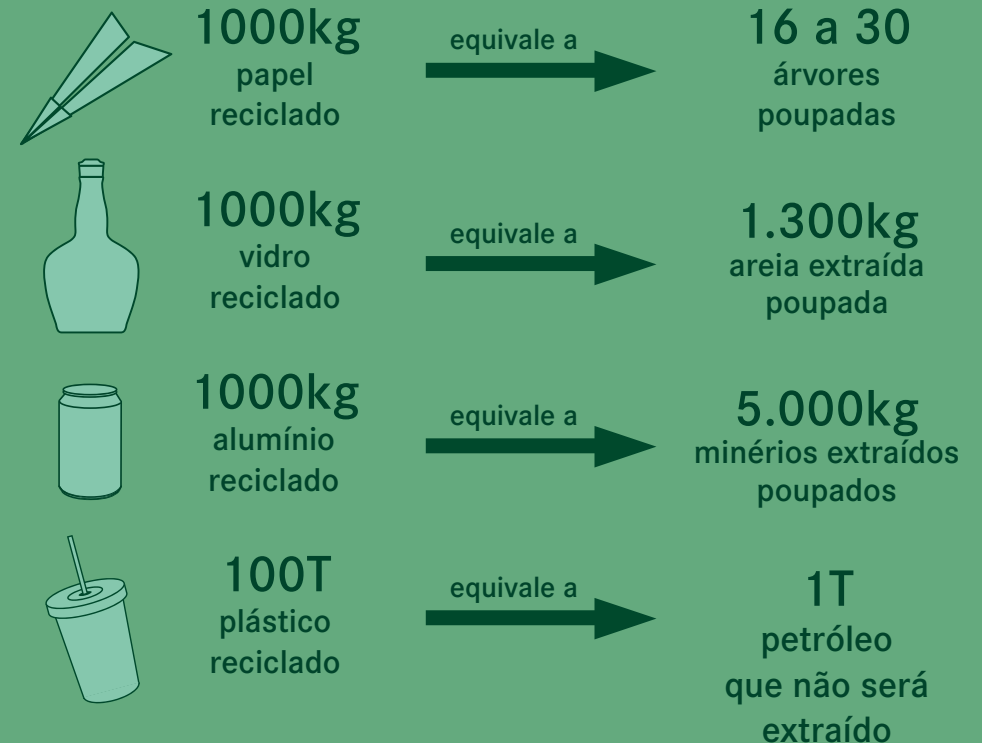
Conceitos Básicos

Coleta seletiva é o processo de separação dos resíduos, para que os mesmos possam ser reciclados transformando em um novo produto, reduzindo o consumo de matéria prima e beneficiando o meio ambiente.

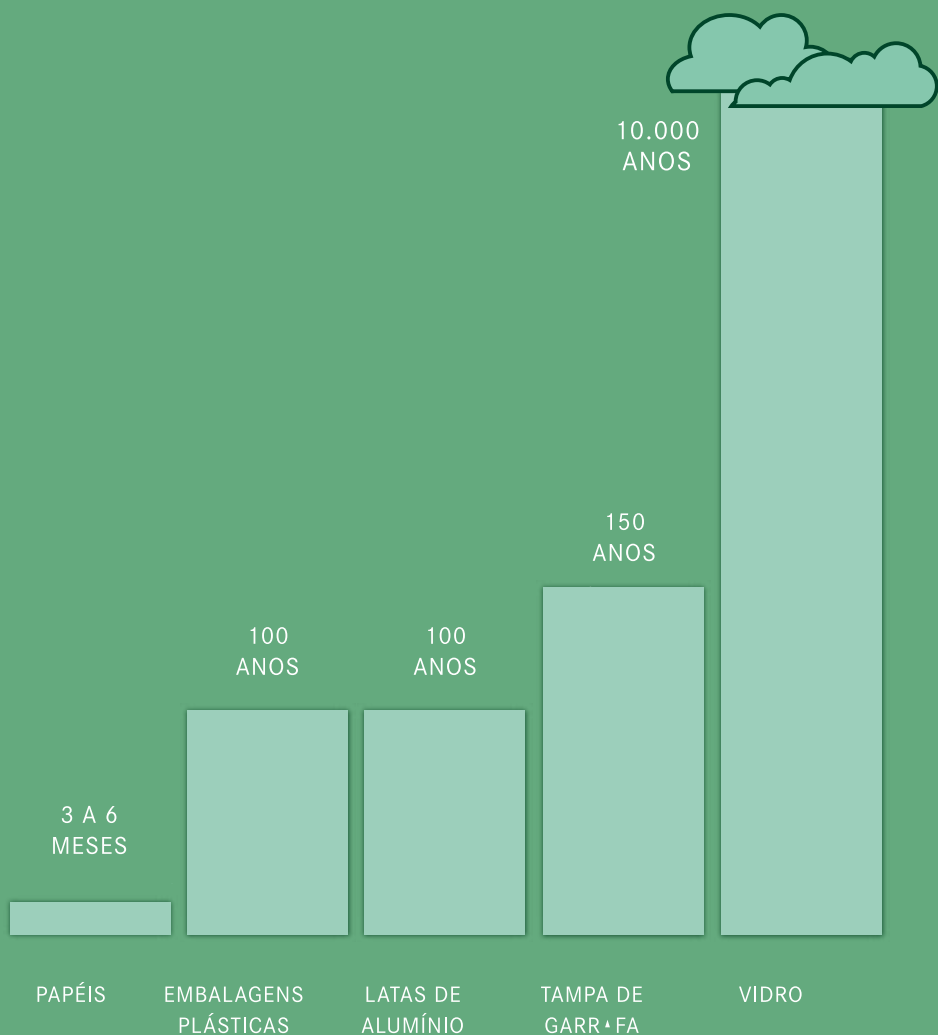
Reciclagem é um conjunto de técnicas que tem por finalidade aproveitar os detritos e reutiliza-los no ciclo de produção de que saíram. E o resultado de uma série de atividades, pela quais materiais que se tornariam lixo, ou estão no lixo, são desviados, coletados, separados e processados para serem usados como matéria-prima na manufatura de novos produtos.

Quais os Benefícios da Coleta Seletiva?

Há vários benefícios com a implantação de um programa de Coleta Seletiva, um deles é a economia gerada, que podemos observar com os dados quantitativos:



Dados referentes ao tempo de decomposição de cada material também impressionam:



Onde depositar?



Os coletores estão distribuídos em todo concessionário. Cada departamento produz um resíduo específico, por isso foi feita uma orientação para cada um, que se encontra fixada no mural com todas as informações necessárias e dicas para eficácia do programa.

O que pode ser reciclado?

METAL

Reciclável	Não-Reciclável
Tampinhas de Garrafas Latas Enlatados Painéis sem Cabo Ferragens Arame Chapas Canos Pregos/Cobre	Clipes Grampos Espanja de Aço Aerossóis Latas de Tinta Latas de Verniz Latas de Solventes Químicos Pilhas e Baterias

PAPEL

Reciclável	Não-Reciclável
Jornais e Revistas Listas Telefônicas Papel Sulfite/Rascunho Papel de Fax Folhas de Caderno Formulários de Computador Caixas em Geral (ondulado) Aparas de Papel Fotocópias Envelopes Rascunhos/Cartazes Velhos	Etiquetas Adesivas Papel Carbono Papel Celofane Fita Crepe Papéis Sanitários Papéis Metalizados Papéis Parafinados Papéis Plastificados Guardanapos Bitucas de Cigarro Fotografias

PLÁSTICO

Reciclável	Não-Reciclável
Copos Garrafas Sacos/Sacolas Frascos de produtos Tampas Potes Canos e Tubos de PVC Embalagens Pet (refrigerantes, suco, óleo, etc.)	Tomadas Cabos de Painéis Adesivos Espuma Acrílico Embalagens Metalizadas (biscoitos e salgadinhos)

VIDRO

Reciclável	Não-Reciclável
Garrafas Potes de Conservas Embalagens Frascos de Remédios Copos Cacos dos Produtos Citados Pára-Brisas	Portas de Vidro Espelhos Boxes Temperados Louças/Cerâmicas/Porcelanas Óculos Pirex Vidros Especiais Tubo de TV

DICAS IMPORTANTES PARA O USO E DESCARTE DO PAPEL

Reduza o uso de papel

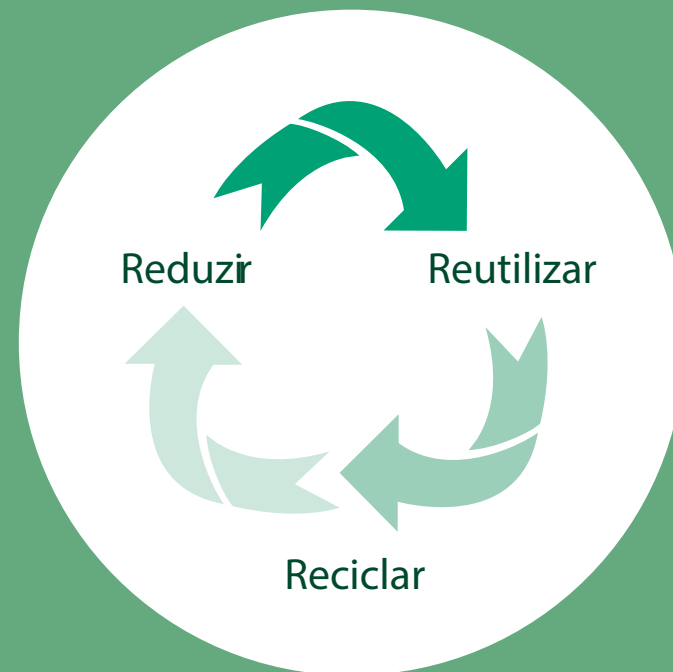
- ✔ Revise o texto no computador antes de imprimir;
- ✔ Faça apenas o número necessário de fotocópias.

Reutilize

- ✔ Use as duas faces das folhas de papel para escrever, imprimir e fazer fotocópias;
- ✔ Reaproveite envelopes, sacolas, papéis de embrulho, saquinhos e embalagens.

Separe

- ✔ Não deixe o papel usado na mesma lixeira do cafezinho, nem misture com restos de comida;
- ✔ Desmonte caixas e embalagens que serão descartadas;
- ✔ Não amasse papel, pois atrapalha no processo da reciclagem com a quebra da celulose. O ideal é rasgar as folhas para fazer menos volume e facilitar a reciclagem.



ABRACE ESSA IDEIA



Programa
de Gestão
Ambiental

www.starkautomoveis.com.br