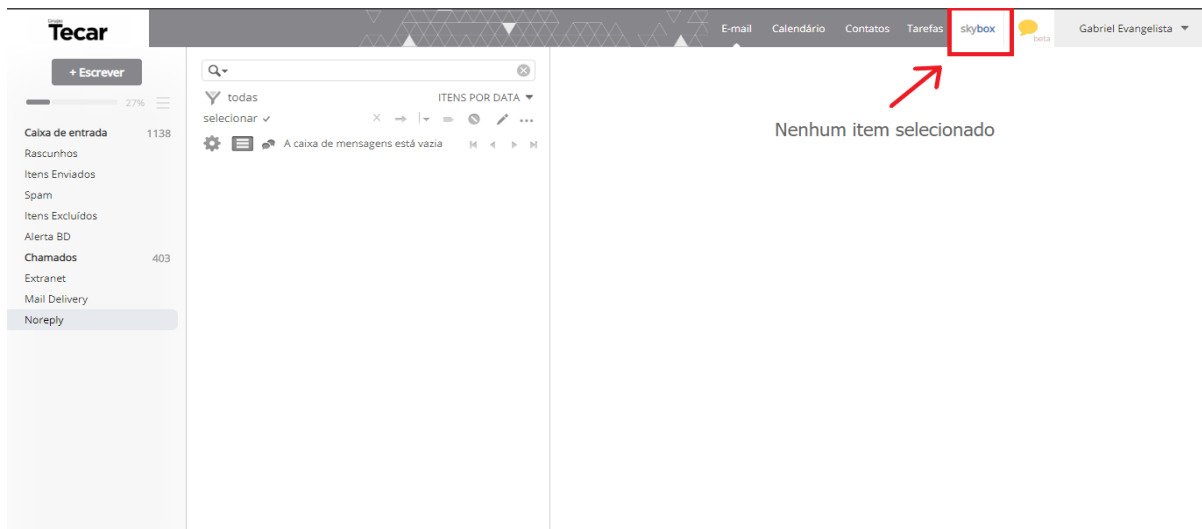


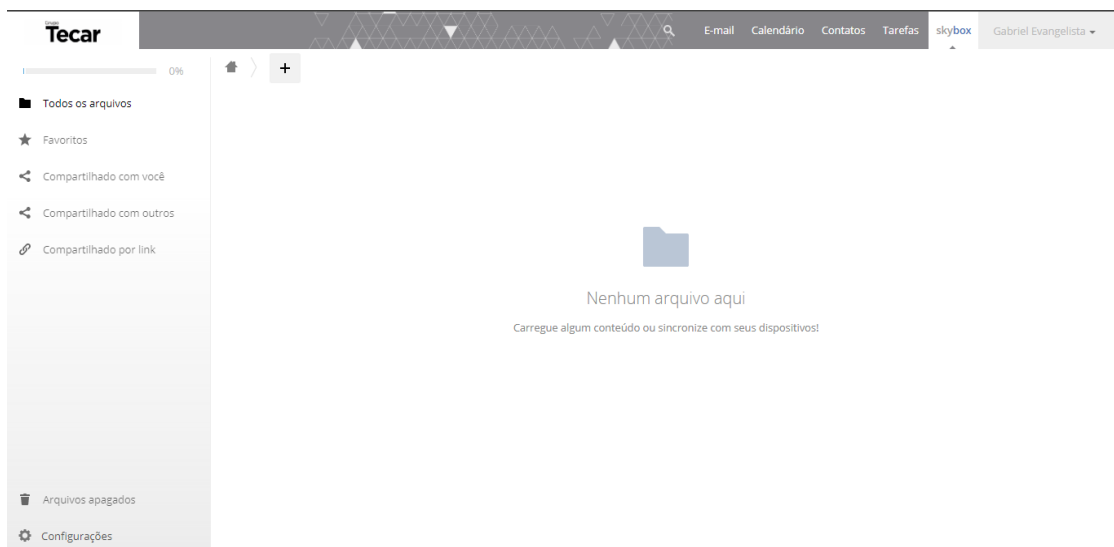
# UTILIZANDO SkyBox

Como benefício cada conta de e-mail, Skymail possui o serviço Skybox com 1GB de armazenamento disponível, abaixo ensinaremos como é realizado o acesso a essa plataforma.

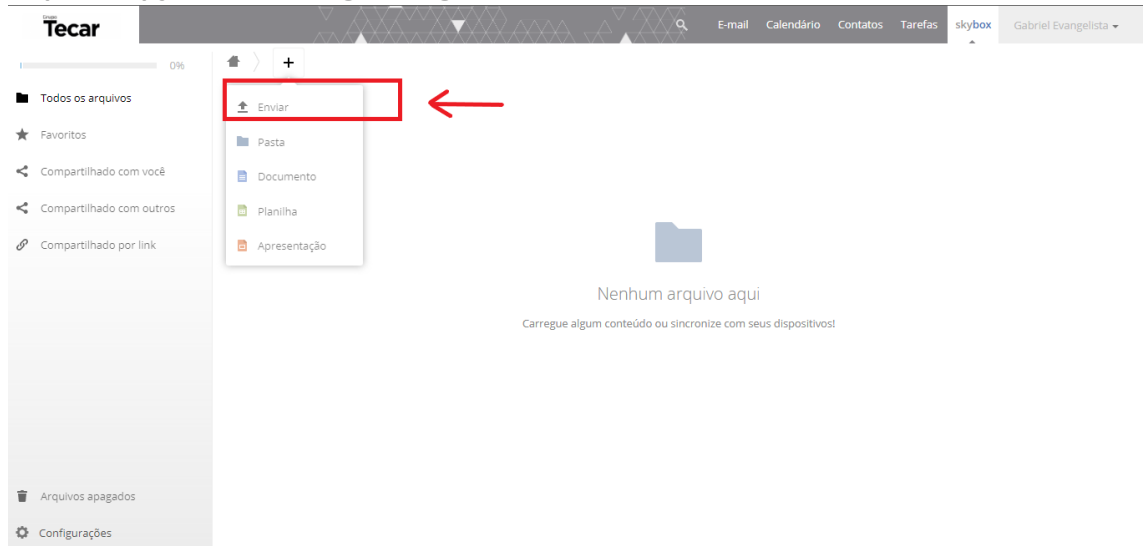
- 1- Com o seu Webmail aberto acesse a aba "Skybox" como pode ser visto abaixo.



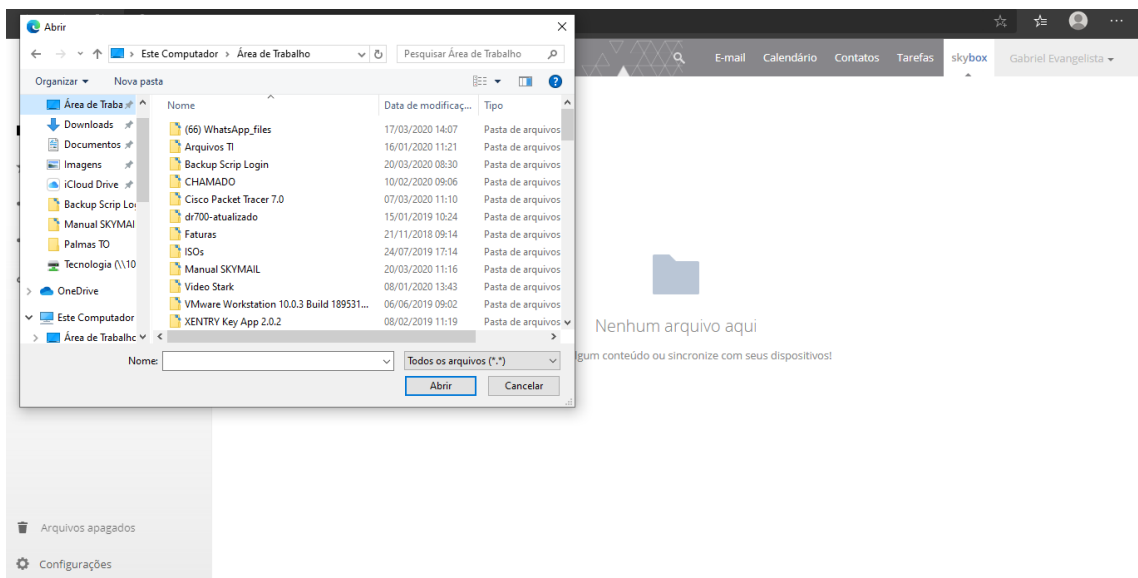
- 2- O acesso será direcionado para a plataforma Skybox.



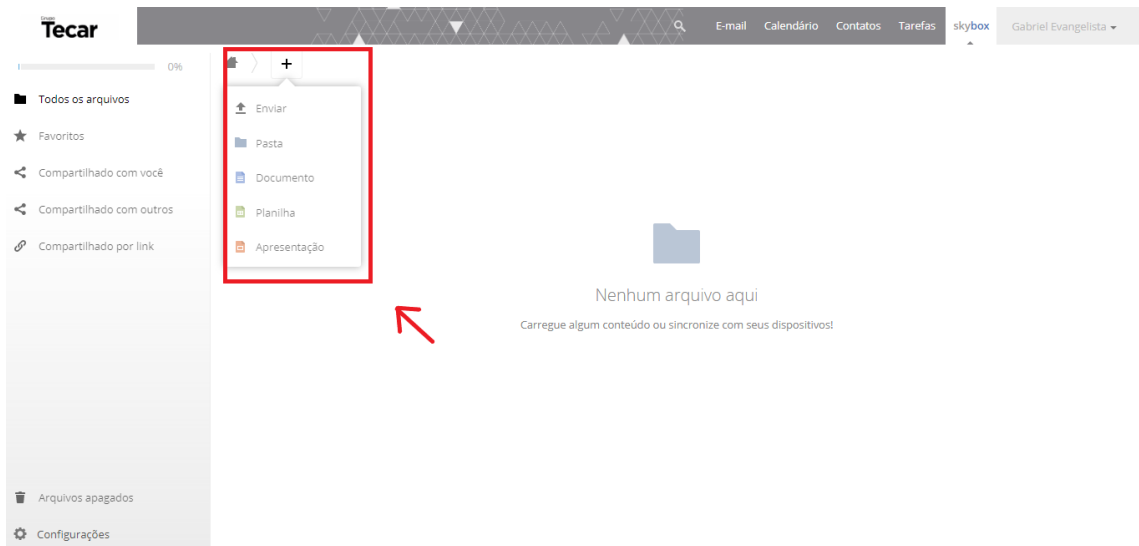
- 3- Para adicionar um arquivo, imagem ou documento clique no ícone '+' e depois clique na opção ENVIAR: Segue imagem.



Logo em seguida irá abrir uma janela aonde você poderá escolher o arquivo a ser Upado.



- 4- Para criar uma Pasta, Documento, Planilha ou uma apresentação direto no Skybox Basta clicar novamente no ícone '+' e escolher o arquivo conforme sua necessidade conforme mostrada abaixo



- 5- Para compartilhar um arquivo com outro usuário selecione o arquivo que deseja compartilhar e "clique no ícone compartilhar destacado em vermelho na imagem abaixo em seguida "adicione o E-mail da pessoa que deseja compartilhar o arquivo conforme mostra na imagem destacado em verde"

